

ŞUBAT AYI FİYAT GELİŞMELERİ



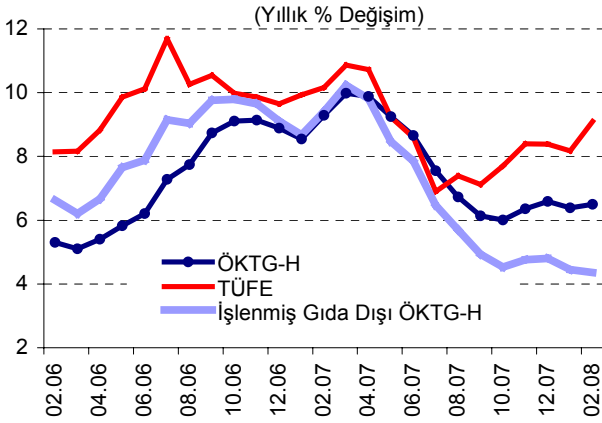
Türkiye Cumhuriyet Merkez Bankası

4 Mart 2008

ÖZET...

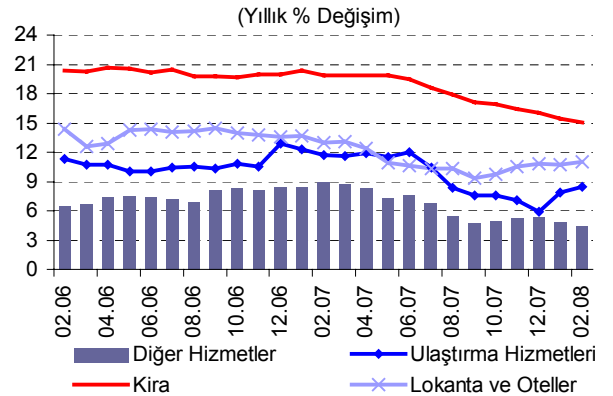
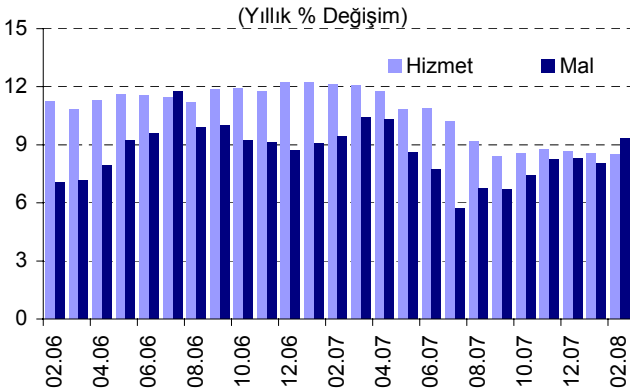
Şubat ayında tüketici fiyatları yüzde 1,29 oranında artmış ve yıllık enflasyon yüzde 9,10 olmuştur. Gıda fiyatlarındaki yüksek oranlı artış Şubat ayında enflasyona yaklaşık 1,4 puanlık katkı yapmış ve Para Politikası Kurulu Özeti'nde dikkat çekildiği gibi bu gelişme yıllık enflasyonun yükselmesine neden olmuştur. Gıda, enerji ve tütün kalemleri dışlanarak hesaplanan enflasyon göstergesi yüzde 4 seviyesine yaklaşmaya devam etmiştir. Kiradaki olumlu seyrin sürmesine karşın, yemek ve ulaştırma hizmetleri fiyatlarındaki artışlar hizmet grubu enflasyonundaki iyileşmeyi sınırlamıştır. Önümüzdeki dönemde temel enflasyon göstergelerindeki düşüşün devam etmesi ancak enerji ve gıda fiyatlarından kaynaklanan iki yönlü risklerin sürmesi beklenmektedir.

...DEĞERLENDİRMELER...



Şubat ayında tüketici fiyatları yüzde 1,29 oranında artmış, yıllık enflasyon yüzde 9,10 seviyesine yükselmiştir. İşlenmemiş gıda fiyatlarındaki yüksek oranlı artış yıllık enflasyonun yükselmesinde belirleyici olmuştur. Enerji, işlenmemiş gıda ürünleri, alkollü içecekler ve tütün ürünleri ile altını dışlayan özel kapsamlı TÜFE göstergesinin (ÖKTG-H) yıllık artış oranı 0,1 puan yükselerek yüzde 6,50 olarak gerçekleşmiştir. Bu endeksten işlenmiş gıda ürünleri çıkarılarak hesaplanan göstergenin yıllık artışı ise Şubat ayında 0,1 puan düşerek yüzde 4,36'ya gerilemiştir.

Şubat ayında mal grubu fiyatları yüzde 1,56, hizmet grubu fiyatları ise yüzde 0,52 oranında artmıştır. Yıllık enflasyon, hizmet grubunda yüzde 8,48'e gerilerken, mal grubunda gıda fiyatları kaynaklı olarak yüzde 9,31'e yükselmiştir.



Hizmet grubu yıllık enflasyonu gerilemeye devam etmektedir. Yüksek oranda artan gıda fiyatları yemek hizmetlerini, petrol fiyatları ise ulaştırma hizmetlerini olumsuz etkilemektedir. Buna rağmen, kiraların ve (ulaştırma, lokanta-otel ve kira dışında kalan) diğer hizmet fiyatlarının yıllık artış hızındaki istikrarlı yavaşlama hizmet grubundaki enflasyonun düşüşünü desteklemektedir.

ŞUBAT AYI FİYAT GELİŞMELERİ

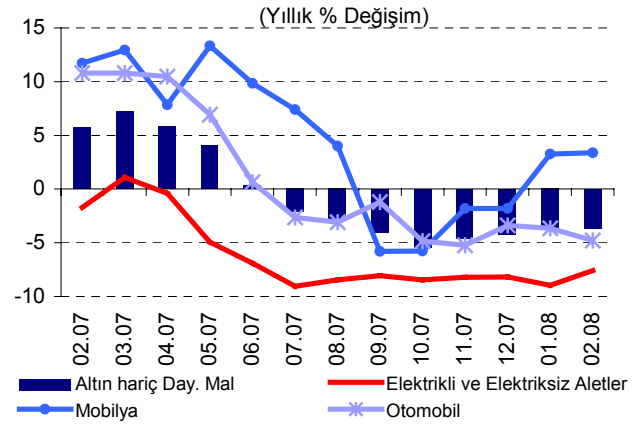
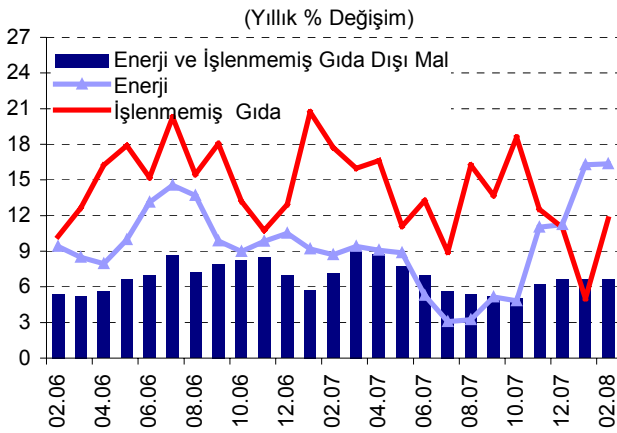


Türkiye Cumhuriyet Merkez Bankası

4 Mart 2008

Şubat ayında enerji grubu fiyatları yüzde 0,30 oranında artmış ve grup yıllık enflasyonu yüzde 16,35'e yükselmiştir. Akaryakıt ürünleri fiyatları, uluslararası piyasalarda ham petrol fiyatlarının yükselmesine paralel olarak artış kaydetmiş; diğer taraftan, konut grubuna yönelik enerji kalemlerinin fiyatlarında önemli bir değişim gözlenmemiştir. Uluslararası ham petrol piyasasındaki olası fiyat dalgalanmaları yurt içi enerji fiyatları üzerinde bir risk unsuru olarak önemini korumaktadır.

Enerji ve işlenmemiş gıda dışı mal grubu fiyatları yıllık artışı son üç aydır yatay bir seyir izlemektedir. Alt gruplar bazında, işlenmiş gıda ürünleri fiyatları hızlı artışını sürdürürken, giyim ve ayakkabı grubunun yıllık fiyat artışındaki yavaşlama eğilimi devam etmiştir. Şubat ayındaki yüksek artışla birlikte, altın fiyatlarında yılın ilk iki ayındaki artış yüzde 16,28 düzeyine ulaşmıştır.



Şubat ayında dayanıklı tüketim malları grubu (altın hariç) yıllık enflasyonu bir önceki aya kıyasla sınırlı da olsa gerilemiştir. Son on aydır düzenli olarak azalan elektrikli ve elektriksiz aletler grubu fiyatları Şubat ayında yüzde 0,46 oranında artış gösterirken, otomobil fiyatları geçen yılın aynı dönemine kıyasla daha düşük bir oranda artmıştır.

	Aylık Yüzde Değişim		Yıllık Yüzde Değişim	
	Şubat 2008	Şubat 2007	Şubat 2008	Şubat 2007
TÜFE	1,29	0,43	9,10	10,16
1. Mallar	1,56	0,37	9,31	9,42
Enerji	0,30	0,22	16,35	8,70
İşlenmemiş Gıda	8,64	2,11	11,73	17,72
Enerji ve İşlenmemiş Gıda Dışı Mallar	-0,15	-0,14	6,60	7,15
Dayanıkları Mallar	0,95	0,70	-1,83	8,52
Altın Hariç Dayanıkları Mallar	0,40	0,44	-3,66	5,70
Yarı Dayanıkları Mallar	-1,64	-1,65	9,82	6,71
Dayanıksız Mallar	3,97	1,64	12,00	11,40
2. Hizmetler	0,52	0,58	8,48	12,13
Kira	0,99	1,32	15,06	19,84
Lokanta ve Oteller	0,90	0,62	11,02	13,02
Ulaştırma Hizmetleri	0,40	-0,16	8,49	11,74
Diğer Hizmetler	0,18	0,49	4,45	8,91

Kaynak: TÜİK, TCMB.

ŞUBAT AYI FİYAT GELİŞMELERİ

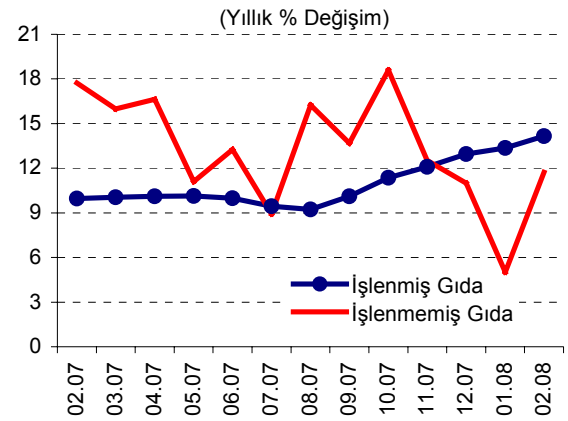


Türkiye Cumhuriyet Merkez Bankası

4 Mart 2008

İşlenmemiş gıda fiyatları, Şubat ayında özellikle taze sebze fiyatlarında gözlenen yüksek oranlı artışların etkisiyle yüzde 8,64 oranında yükselmiştir. İşlenmemiş gıda ürünleri hariç tüketici enflasyonunun Şubat ayında yüzde 0,12 oranında artması söz konusu grubun tüketici fiyatları üzerindeki olumsuz etkisini açıkça göstermektedir. Taze sebze fiyatlarının Şubat ayında olumsuz hava koşulları ve ulaşım imkanlarındaki zorlukların da etkisiyle, mevsimsel eğiliminin oldukça üzerinde (yüzde 20,13) arttığı gözlenmektedir. Ayrıca, tavuk eti fiyatlarında Ocak ayında gözlenen yüksek oranlı fiyat artışları Şubat ayında da sürmüş ve söz konusu ürün grubu fiyatları yaklaşık yüzde 20 oranında yükselerek işlenmemiş gıda grubu fiyatlarındaki artışta diğer bir belirleyici unsur olmuştur. İşlenmemiş gıda ürünleri fiyatlarında yılın ilk iki ayında gözlenen gerçekleştirmeler, grup fiyatlarının enflasyon üzerinde önemli bir belirsizlik kaynağı olmaya devam ettiğine işaret etmektedir.

İşlenmiş gıda ürünleri fiyatları Şubat ayında yüzde 1,82 ile yüksek bir oranda artmıştır. Uluslararası buğday fiyatlarındaki yükselişe paralel olarak ekmek ve tahıl grubu fiyatlarındaki artışlar sürmektedir. Ekmek ve tahıl ürünleri dışında kalan işlenmiş gıda ürünleri fiyatlarında da yüksek artışların gerçekleşmesi, gıda fiyatlarına ilişkin riskleri belirginleştirmektedir.



Şubat ayında işlenmiş gıda ürünleri fiyatlarında gözlenen yüksek oranlı artışlar, Özel Kapsamlı TÜFE Göstergeleri'ni olumsuz etkilemiştir. Bu doğrultuda B ve D dışında kalan göstergelerin yıllık artış oranında sınırlı da olsa bir yükseliş gözlenmiştir.

...ÜFE...

Şubat ayında üretici fiyatları yüzde 2,56 oranında artarken, yıllık ÜFE enflasyonu yüzde 8,15'e yükselmiştir. Şubat ayında üretici fiyatlarında görülen artışın 0,41 puanı tarım ürünleri, 2,15 puanı ise sanayi ürünleri fiyatlarında görülen artışlardan kaynaklanmıştır.

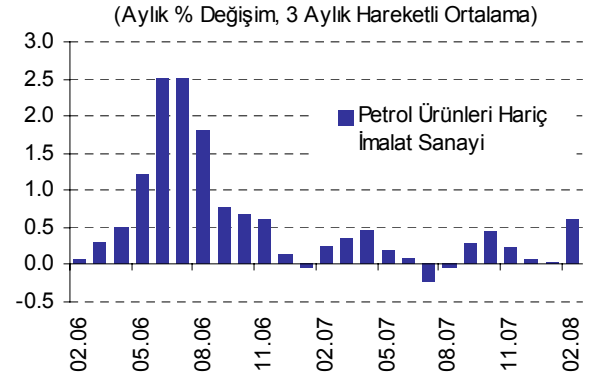
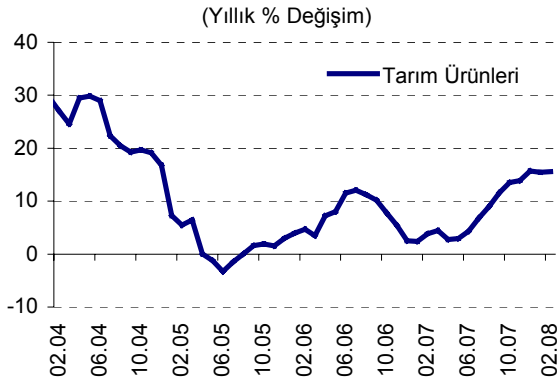
Tarım ürünleri fiyatlarının geçen yılın aynı ayına göre yüzde 15,58 oranında arttığı ve yıllık artışın son üç aydır yaklaşık aynı seviyede olduğu görülmektedir. Şubat ayında imalat sanayi fiyatları Ocak ayına göre yüzde 1,64 oranında artmıştır. Bu dönemde rafine edilmiş petrol ürünleri fiyatları yüzde 2,35 oranında yükselirken, petrol ürünleri hariç imalat sanayi fiyatları yüzde 1,54 oranında artış göstermiştir. Ana metal fiyatlarında Ocak ayında görülen yüksek oranlı artışın Şubat ayında da devam ettiği ve sektör fiyatlarının geçen aya göre yüzde 6,55 oranında yükseldiği görülmektedir.

ŞUBAT AYI FİYAT GELİŞMELERİ

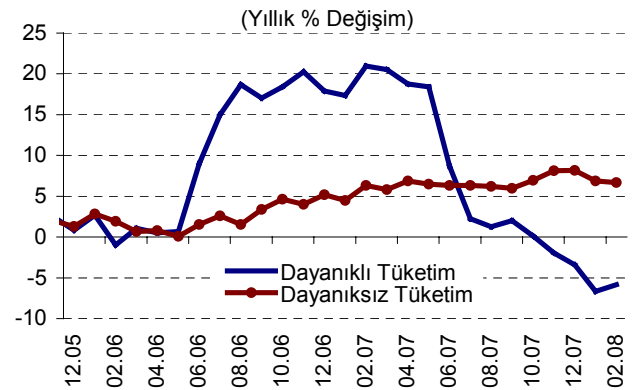
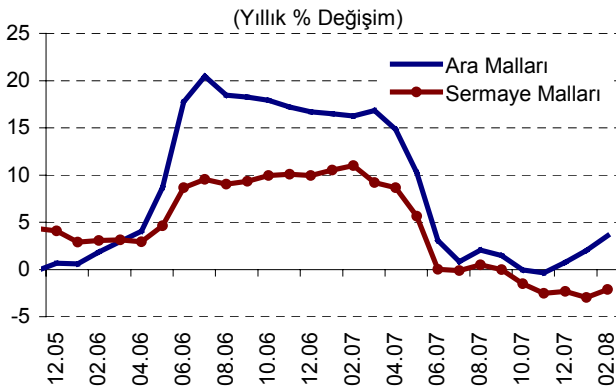


Türkiye Cumhuriyet Merkez Bankası

4 Mart 2008



Üretici fiyat endeksi MIGS sınıflamasına göre incelendiğinde, Şubat ayında tüm kalemlerin fiyatlarında artış gözlenmektedir. Ara malları fiyatlarındaki artışta ana metal sanayi fiyatlarındaki yüksek oranlı artış belirleyici olurken, dayanıksız tüketim mallarını gıda, tekstil ve giyim eşyası fiyatlarındaki artışlar yukarı çekmiştir. Elektrik fiyatları ise Şubat ayında yüksek oranlı bir artış göstermiştir.



MIGS Sınıflamasına Göre ÜFE Gelişmeleri

Aylık Yüzde Değişim

	Mar 07	Nis 07	May 07	Haz 07	Tem 07	Ağu 07	Eyl 07	Eki 07	Kas 07	Ara 07	Oca 08	Şub 08	Oca-Şub*
Ara Malları Fiyatları	1,24	0,44	0,27	-0,13	-0,63	0,72	0,06	-1,13	-0,64	0,53	1,18	1,66	2,86
Sermaye Malları Fiyatları	-1,41	-0,25	-0,64	-0,93	-0,27	0,43	-0,22	-0,59	-0,64	0,75	0,44	1,23	1,68
Dayanıklı Tüketim Malları Fiyatları	-0,48	-0,49	0,44	-0,46	-2,02	1,01	0,23	-0,02	-1,17	-1,9	-2,00	0,90	-1,12
Dayanıksız Tüketim Malları Fiyatları	-0,3	1,28	-0,38	0,2	0,13	0,13	2,13	1,88	0,84	0,14	-1,15	1,63	0,46
Enerji Fiyatları	6,04	2,12	-0,54	-1,36	1,84	2,68	-0,32	-2,94	6,68	-0,86	0,60	7,74	8,38

Kaynak: TÜİK, TCMB.

*2 aylık birikimli artış.

ŞUBAT AYI FİYAT GELİŞMELERİ



Türkiye Cumhuriyet Merkez Bankası

4 Mart 2008

...TABLOLAR

Şubat Ayı TÜFE ve Alt Kalemler (Yüzde Değişim)					
	Ağırlık	2008		2007	
		Aylık	Yıllık	Aylık	Yıllık
TÜFE	100	1,29	9,10	0,43	10,16
Gıda ve Alkolsüz İçecekler	28,63	5,05	12,93	1,60	13,70
Alkollü İçecekler ve Tütün	5,00	0,02	14,34	2,51	2,90
Giyim ve Ayakkabı	8,07	-6,93	1,55	-6,47	1,43
Konut	16,60	0,39	14,75	0,49	13,12
Ev Eşyası	7,42	0,86	4,83	0,75	9,60
Sağlık	2,54	0,07	-0,02	0,45	7,72
Ulaştırma	12,59	0,54	6,56	0,67	9,02
Haberleşme	4,30	0,12	-2,25	-0,09	1,30
Eğlence ve Kültür	2,81	0,00	-1,57	-0,76	10,03
Eğitim	2,24	-0,03	5,87	0,08	7,80
Lokanta ve Oteller	5,64	0,90	11,02	0,62	13,02
Çeşitli Mal ve Hizmetler	4,16	1,73	7,53	1,20	11,10

Kaynak: TÜİK

Şubat Ayı ÜFE ve Alt Kalemler (Yüzde Değişim)					
	Ağırlık	2008		2007	
		Aylık	Yıllık	Aylık	Yıllık
ÜFE	100	2,56	8,15	0,95	10,13
Tarım	19,84	2,06	15,58	1,98	3,84
Sanayi	80,16	2,69	6,45	0,71	11,68
Madencilik	1,62	-0,08	13,26	-1,86	9,97
İmalat	73,33	1,64	5,91	0,66	11,22
Enerji	5,21	18,12	11,39	2,06	18,32

Kaynak: TÜİK

Bu rapor, fiyat istatistiklerinin Türkiye İstatistik Kurumu (TÜİK) tarafından yayımlanmasını izleyen iki iş günü içinde yayımlanmakta ve TCMB'nin bir önceki ayın enflasyon rakamlarına ilişkin ilk görüşlerini ifade etmekte olup, resmi fiyat istatistiklerinin açıklanması ile Para Politikası Kurulu toplantısı arasında geçen süre zarfında aylık enflasyon gelişmelerinin kamuoyu tarafından daha sağlıklı biçimde yorumlanmasına katkıda bulunmayı amaçlamaktadır.