

# PİYASA KATILIMCILARI ANKETİ

VERİ YÖNETİŞİMİ VE İSTATİSTİK GENEL MÜDÜRLÜĞÜ  
ANKETLER VE ENDEKSLER MÜDÜRLÜĞÜ

HAZİRAN 2024



# Piyasa Katılımcıları Anketi İstatistikleri

2024 yılı Haziran ayı Piyasa Katılımcıları Anketi, reel sektör ve finansal sektör temsilcilerinden oluşan 68 katılımcı tarafından yanıtlanmış ve sonuçlar katılımcıların yanıtları toplanarak değerlendirilmiştir (Tablo 1).

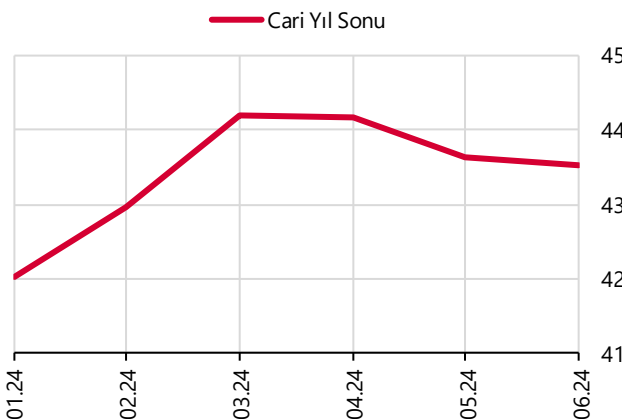
Tablo 1: Katılımcılar

Katılımcı Profili	Yanıtlayan
<strong>Finansal Sektör</strong>	<strong>50</strong>
Bankalar	28
Banka Dışı Finansal Sektör	22
<strong>Reel Sektör</strong>	<strong>18</strong>
<strong>Toplam</strong>	<strong>68</strong>

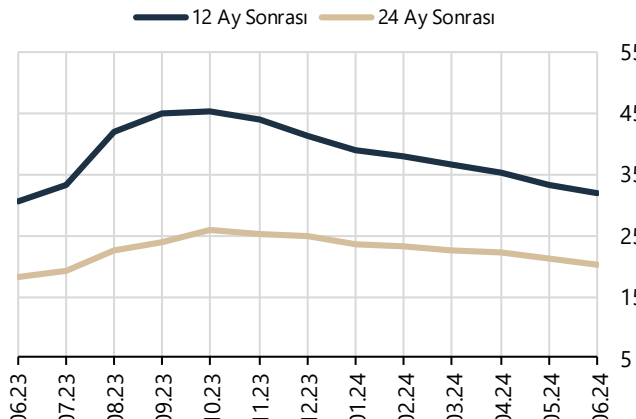
## Yıllık Enflasyon Beklentileri

Katılımcıların cari yıl sonu tüketici enflasyonu (TÜFE) beklentisi bir önceki anket döneminde yüzde **43,64** iken, bu anket döneminde yüzde **43,52** olmuştur. 12 ay sonrası TÜFE beklentisi bir önceki anket döneminde yüzde **33,21** iken, bu anket döneminde yüzde **31,79** olmuştur. 24 ay sonrası TÜFE beklentisi ise aynı anket dönemlerinde sırasıyla yüzde **21,33** ve yüzde **20,33** olarak gerçekleşmiştir (Grafik 1 ve 2).

Grafik 1: Cari Yıl Sonu Enflasyon Beklentisi (%)



Grafik 2: 12 ve 24 Ay Sonrası Enflasyon Beklentisi (%)



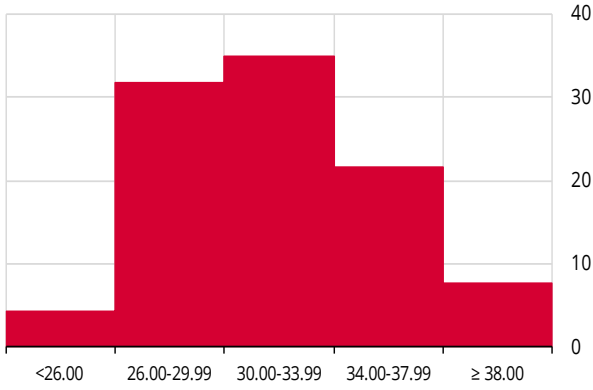
## 12 Ay ve 24 Ay Sonrası Enflasyon Beklentilerinin Dağılımları

### 12 Ay Sonrası Enflasyon Beklentileri

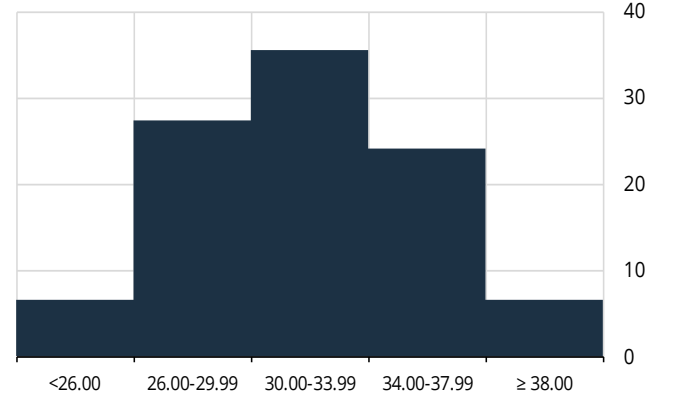
2024 yılı Haziran ayı anket döneminde, katılımcıların 12 ay sonrasına ilişkin olasılık tahminleri değerlendirildiğinde, TÜFE'nin ortalama olarak yüzde **31,75** olasılıkla yüzde **26,00 - 29,99** aralığında, yüzde **34,89** olasılıkla yüzde **30,00 - 33,99** aralığında, yüzde **21,57** olasılıkla ise yüzde **34,00 - 37,99** aralığında artış göstereceği öngörülmektedir (Grafik 3)<sup>(1)</sup>.

Aynı anket döneminde nokta tahminler<sup>(2)</sup> esas alınarak yapılan değerlendirmeye göre ise, katılımcıların yüzde **27,42**'sinin beklentilerinin yüzde **26,00 - 29,99** aralığında, yüzde **35,48**'inin beklentilerinin yüzde **30,00 - 33,99** aralığında, yüzde **24,19**'unun beklentilerinin yüzde **34,00 - 37,99** aralığında olduğu gözlenmektedir (Grafik 4).

**Grafik 3: 12 Ay Sonrası TÜFE Beklentilerinin Olasılık Dağılımı (%)**



**Grafik 4: 12 Ay Sonrası TÜFE Nokta Tahminlerinin Dağılımı (%)**

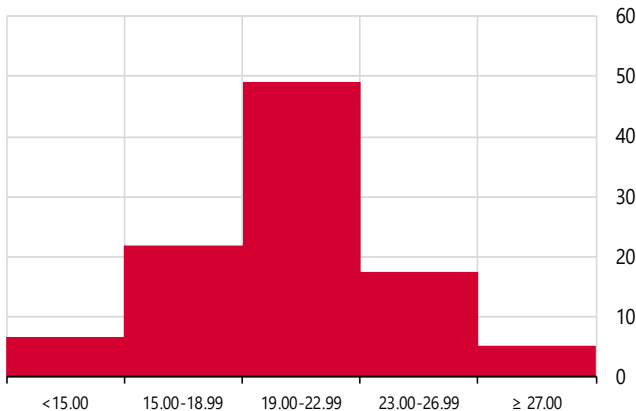


### 24 Ay Sonrası Enflasyon Beklentileri

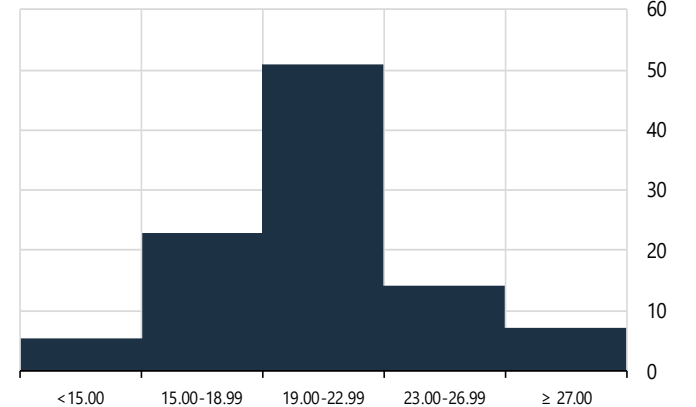
2024 yılı Haziran ayı anket döneminde, katılımcıların 24 ay sonrasına ilişkin olasılık tahminleri değerlendirildiğinde, TÜFE'nin ortalama olarak yüzde **21,93** olasılıkla yüzde **15,00 - 18,99** aralığında, yüzde **49,06** olasılıkla yüzde **19,00 - 22,99** aralığında, yüzde **17,33** olasılıkla ise yüzde **23,00 - 26,99** aralığında artış göstereceği öngörülmektedir (Grafik 5)<sup>(1)</sup>.

Aynı anket döneminde nokta tahminler<sup>(2)</sup> esas alınarak yapılan değerlendirmeye göre, 24 ay sonrası TÜFE enflasyonu beklentileri değerlendirildiğinde, katılımcıların yüzde **22,81**'inin beklentilerinin yüzde **15,00 - 18,99** aralığında, yüzde **50,88**'inin beklentilerinin yüzde **19,00 - 22,99** aralığında, yüzde **14,04**'ünün beklentilerinin yüzde **23,00 - 26,99** aralığında olduğu gözlenmektedir (Grafik 6).

**Grafik 5: 24 Ay Sonrası TÜFE Beklentilerinin Olasılık Dağılımı (%)**



**Grafik 6: 24 Ay Sonrası TÜFE Nokta Tahminlerinin Dağılımı (%)**



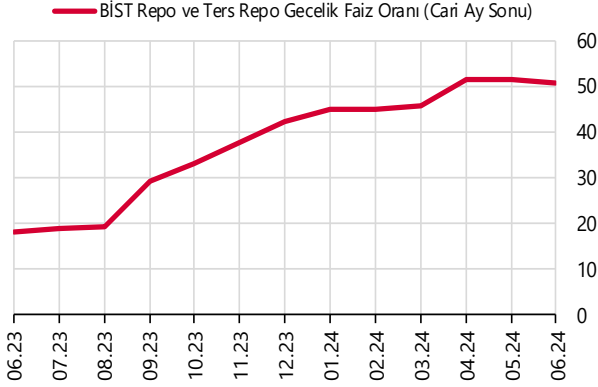
(1) Ortalama aralık tahmini, 12 ve 24 ay sonrası TÜFE'ye ilişkin olarak, katılımcıların belirli aralıklardaki olasılık tahminlerinin toplulaştırılarak ortalamasının alınması ile elde edilmektedir. Daha detaylı bilgiye TCMB Genel Ağ sayfasından "İstatistikler/Eğilim Anketleri/Piyasa Katılımcıları Anketi/Metaveri" başlıklarından ulaşılabilir.

(2) Nokta tahmini, her değişken için tek bir değer olarak verilen tahmini ifade etmektedir.

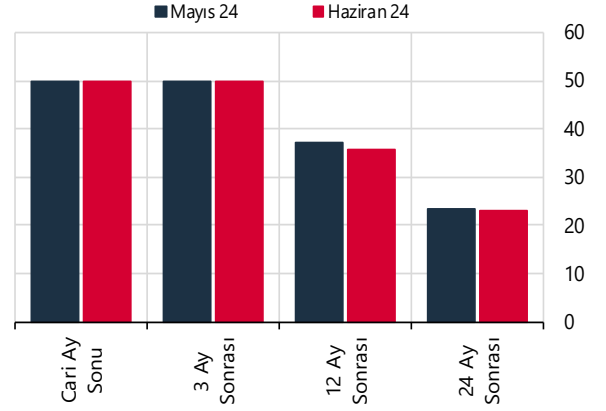
## Faiz Beklentileri

Katılımcıların BİST Repo ve Ters-Repo Pazarı'nda oluşan cari ay sonu gecelik faiz oranı beklentisi bir önceki anket döneminde yüzde **51,51** iken, bu anket döneminde yüzde **50,77** olmuştur. TCMB bir hafta vadeli repo ihale faiz oranı cari ay sonu beklentisi ise bir önceki anket döneminde olduğu gibi bu anket döneminde de yüzde **50,00** olarak gerçekleşmiştir (Grafik 7 ve 8).

**Grafik 7: BİST Repo ve Ters Repo Gecelik Faiz Oranı (%)**



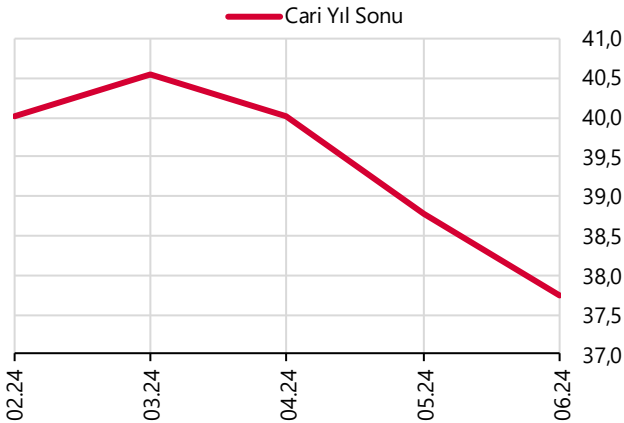
**Grafik 8: TCMB Bir Hafta Vadeli Repo İhale Faiz Oranı (%)**



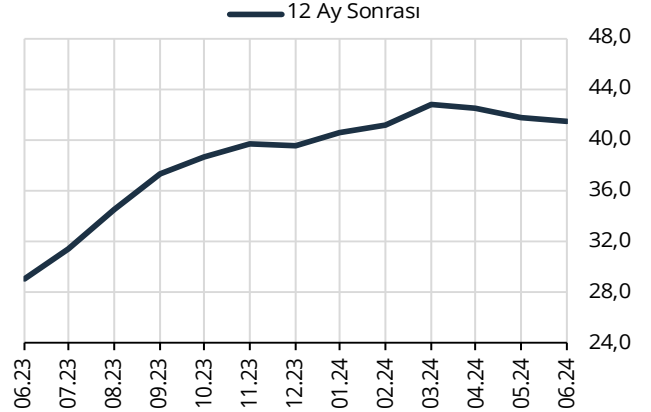
## Döviz Kuru Beklentileri

Katılımcıların cari yıl sonu döviz kuru (ABD Doları/TL) beklentisi bir önceki anket döneminde **38,78** TL iken, bu anket döneminde **37,75** TL olmuştur. 12 ay sonrası döviz kuru beklentisi ise bir önceki anket döneminde **41,80** TL iken, bu anket döneminde **41,41** TL olarak gerçekleşmiştir (Grafik 9 ve 10).

**Grafik 9: Cari Yıl Sonu ABD Dolar Kuru Beklentisi (\$/TL)**



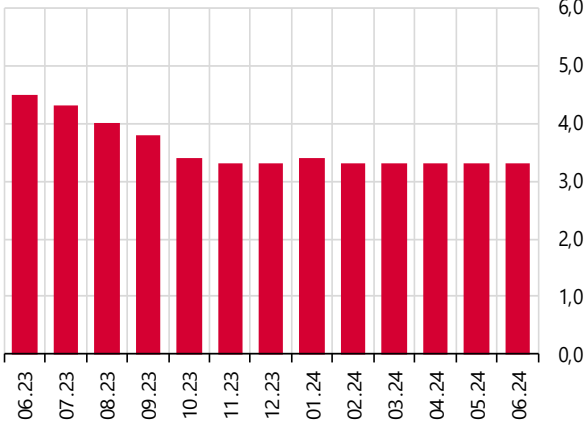
**Grafik 10: 12 Ay Sonrası ABD Dolar Kuru Beklentisi (\$/TL)**



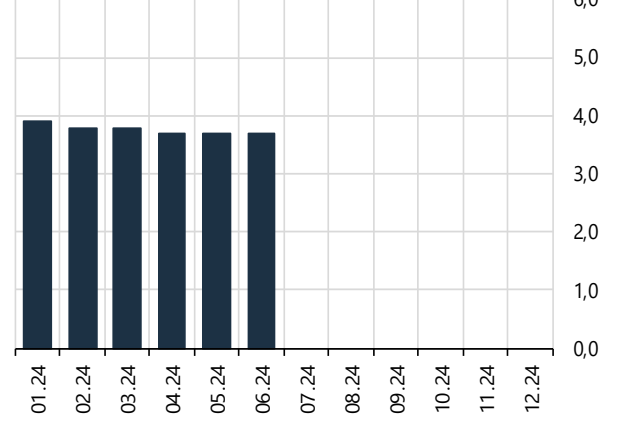
## GSYH Büyüme Beklentileri

Katılımcıların GSYH 2024 yılı ve 2025 yılı büyüme beklentileri bir önceki anket döneminde olduğu gibi bu anket döneminde de sırasıyla yüzde **3,3** ve **3,7** olarak gerçekleşmiştir (Grafik 11 ve 12).

**Grafik 11: 2024 yılı GSYH Büyüme Beklentisi (%)**



**Grafik 12: 2025 yılı GSYH Büyüme Beklentisi (%)**



- Piyasa Katılımcıları Anketi**, her ay itibarıyla **54**'ü finansal sektör, **18**'si reel sektörden oluşan **72** katılımcıya gönderilmektedir.
- Beklentiler**, her değişken için hesaplanan **uygun ortalamayı** ifade etmektedir.
- İlgili verilere ve yöntemsel açıklama metnine, <http://www.tcmb.gov.tr> İnternet adresindeki "**İstatistikler/ Eğilim Anketleri/ Piyasa Katılımcıları Anketi**" başlığı altından ulaşılabilir. Veriler ayrıca zaman serisi olarak "**İstatistikler/Elektronik Veri Dağıtım Sistemi (EVDS)/Piyasa Katılımcıları Anketi (TCMB)**" başlıkları altında da yer almaktadır.
- Anket sonuçları**, katılımcıların beklentileri esas alınarak hesaplanmakta olup, Türkiye Cumhuriyet Merkez Bankası'nın görüş ve tahminlerini yansıtmamaktadır.

## Piyasa Katılımcıları Anketi Toplu Sonuçları (\*)

	Aylık Enflasyon			Yıllık Enflasyon				
	Cari Ay	1 Ay Sonrası	2 Ay Sonrası	Cari Yıl Sonu (Ocak - Aralık)	12 Ay Sonrası	Gelecek Yıl Sonu (Ocak - Aralık)	24 Ay Sonrası	5 Yıl Sonrası
Tüketici enflasyonu beklentiniz nedir? (%)	2.52	2.41	2.16	43.52	31.79	25.51	20.33	11.56
Bankalararası döviz piyasası ABD Dolar kuru beklentiniz nedir? (TL)						Cari Ay Sonu 32,6376	Cari Yıl Sonu 37,7463	12 Ay Sonrası 41,4115
Yıllık cari işlemler dengesi beklentiniz nedir? ((+) Fazla, (-) Açık) (Milyar ABD Doları)						Cari Yıl (Ocak-Aralık) -29,0	Gelecek Yıl (Ocak-Aralık) -28,4	
Yıllık GSYH büyüme beklentiniz nedir? ((+) Büyüme, (-) Küçülme) (%)						Cari Yıl (Ocak-Aralık) 3,3	Gelecek Yıl (Ocak-Aralık) 3,7	
BİST Repo ve Ters-Repo Pazarı'nda oluşan gecelik faiz oranı beklentiniz nedir? (%)								Cari Ay Sonu 50,77
TCMB bir hafta vadeli repo ihale faiz oranı beklentiniz nedir? (%)					Cari Ay Sonu 50,00	3 Ay Sonrası 50,00	12 Ay Sonrası 35,90	24 Ay Sonrası 23,22

(\*) Uygun ortalama değerleridir.