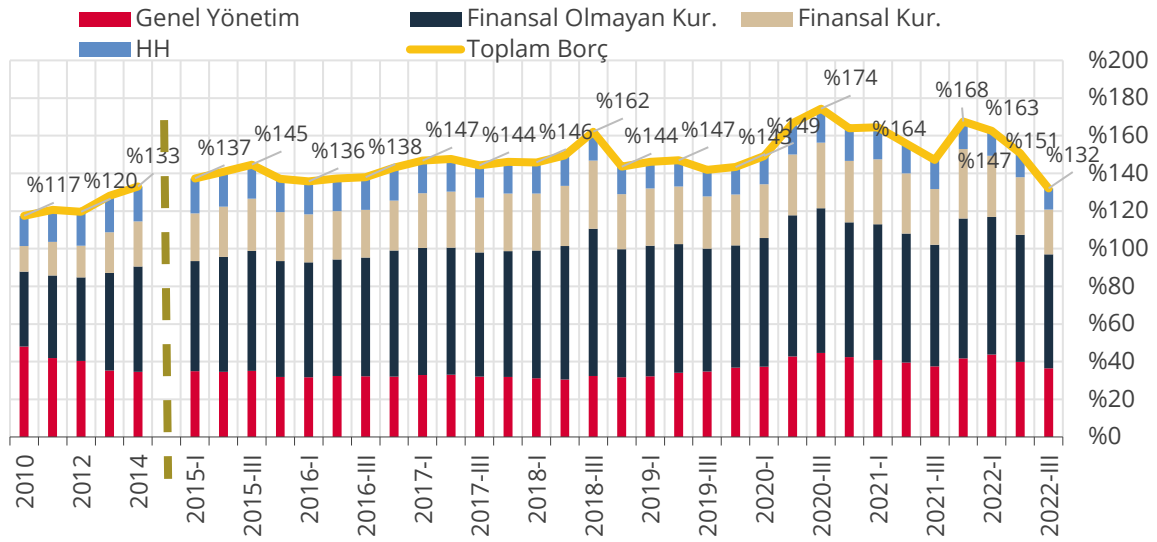


V. Borçluluk Oranları ve Ülke Karşılaştırmaları

Yurt içinde yerleşik sektörlerin kullandıkları krediler ve ihraç ettikleri borçlanma senetlerinin toplamından oluşan finansal hesaplar tanımlı toplam borcun GSYİH'ye oranı, 2022 yılı üçüncü çeyreğinde %132 seviyesinde gerçekleşmiştir (Grafik 19).

Grafik 19: Sektörlerin Toplam Borcu/GSYİH* (%)



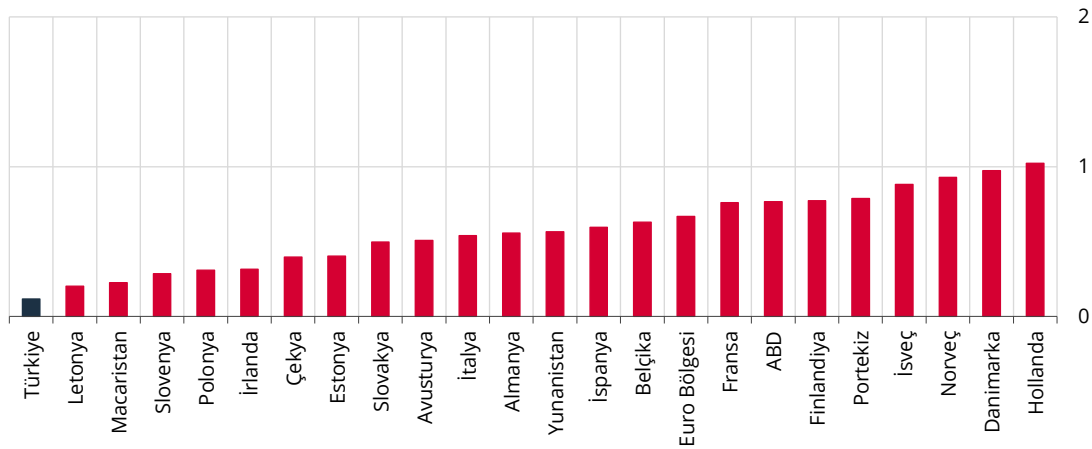
Kaynak: TCMB, TÜİK.

Son Gözlem: 2022-III

(*) Borçlar; krediler ve borçlanma senetlerinden oluşmaktadır.

Hanehalkı yükümlülüklerinin GSYİH'ye oranına bakıldığında; 2022 yılının üçüncü çeyreğinde Türkiye'nin karşılaştırma yapılan ülkeler arasında borçluluk düzeyi en düşük ülke olduğu görülmektedir (Grafik 20).

Grafik 20: Hanehalkı Yükümlülükleri/GSYİH, Karşılaştırma



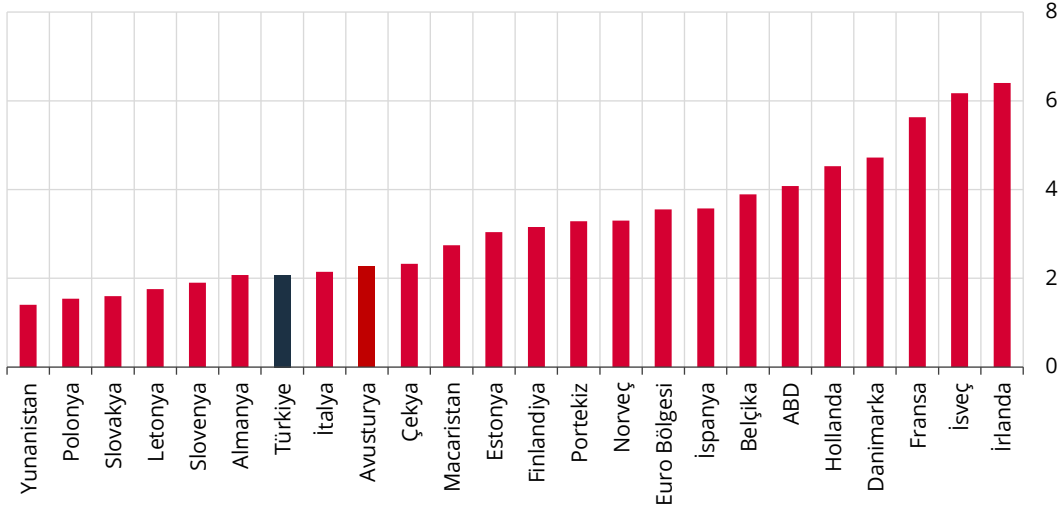
Kaynak: TCMB, TÜİK, OECD.

Son Gözlem: 2022-III

Dipnot: Euro Bölgesi 2022 I. Çeyrek, Diğer ülke verileri 2022 II. Çeyrek itibarıyla.

Finansal olmayan kuruluşların yükümlülüklerinin GSYİH'ye oranları çeşitli ülkelerle karşılaştırıldığında; 2022 yılı üçüncü çeyreğinde, Türkiye'nin borçluluk düzeyi düşük ülkeler arasında yer aldığı görülmektedir (Grafik 21).

Grafik 21: Finansal Olmayan Kuruluşların Yükümlülükleri / GSYİH, Karşılaştırma



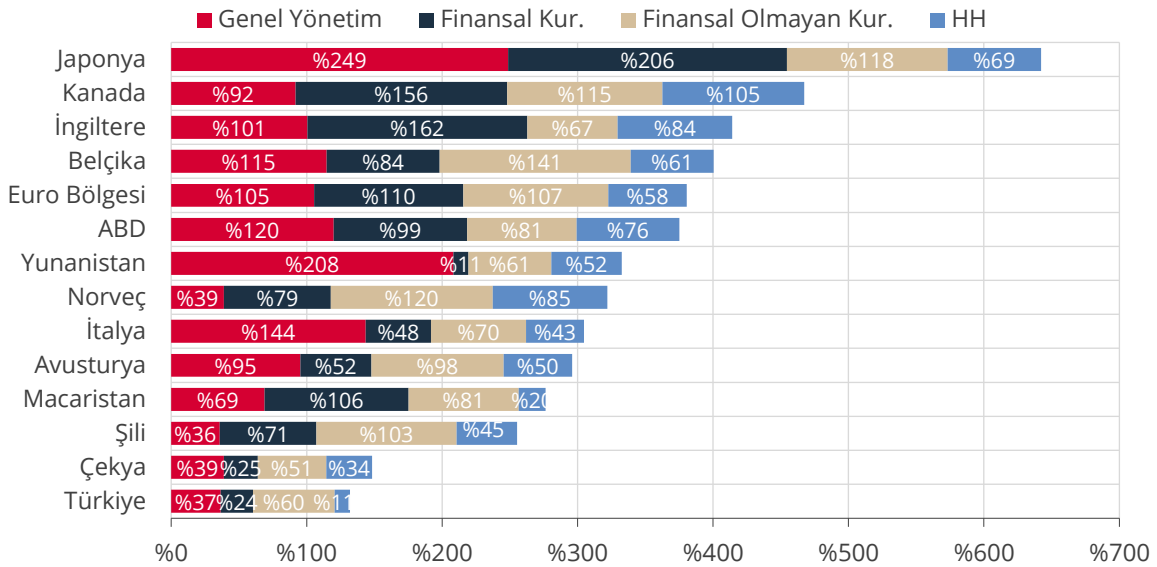
Kaynak: TCMB, TÜİK, OECD.

Son Gözlem:2022-III

Dipnot: Euro Bölgesi 2022 I. Çeyrek, Diğer ülke verileri 2022 II. Çeyrek itibarıyla.

Tüm sektörlerin borçluluk oranları diğer ülkeler ile karşılaştırıldığında; 2022 yılı üçüncü çeyreği itibarıyla Türkiye'de yerleşik sektörlerin toplam borcunun düşük seviyede gerçekleştiği görülmektedir (Grafik 22).

Grafik 22: Borç/GSYİH Ülke Karşılaştırması, Sektörler İtibarıyla* (%)



Kaynak: TCMB, TÜİK, OECD.

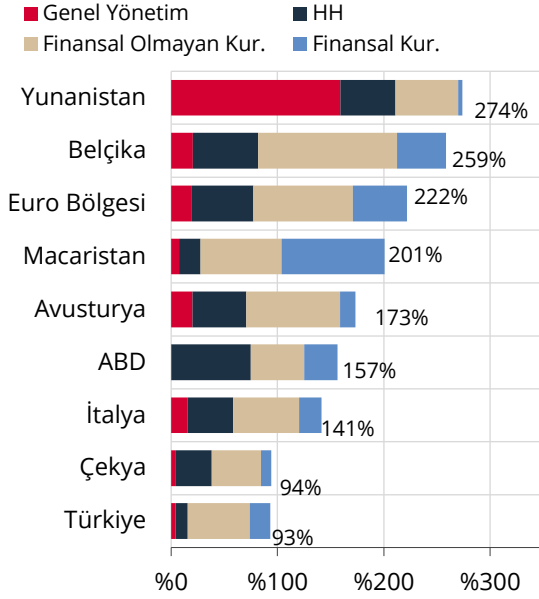
Son Gözlem:2022-III

(*) Borçlar; krediler ve borçlanma senetlerinden oluşmaktadır.

Dipnot: Euro Bölgesi 2022 I. Çeyrek, Diğer ülke verileri 2022 II. Çeyrek itibarıyla.

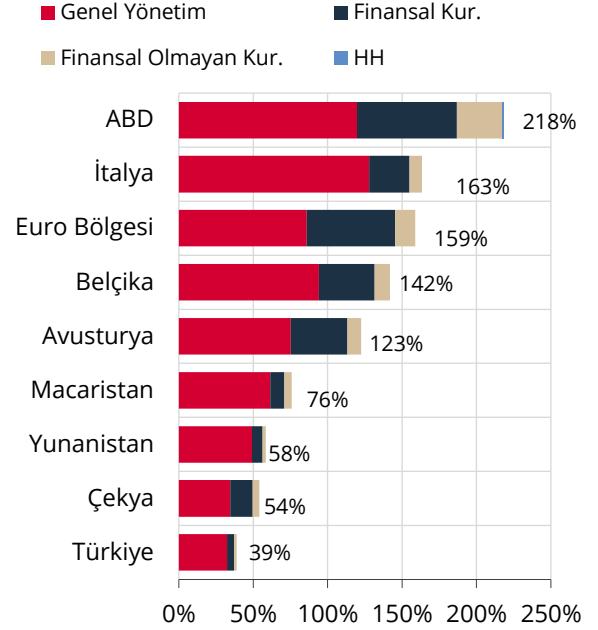
Borçluluk oranının finansal araçlar itibarıyla ülke karşılaştırması yapıldığında; 2022 yılı üçüncü çeyreklik dönemi itibarıyla Türkiye'nin kredi/GSYİH ve borçlanma senetleri/GSYİH oranı açısından göreceli olarak düşük seviyede yer aldığı görülmektedir. Kredi borçluluk oranında en büyük sektör GSYİH'nın %59'u ile finansal olmayan kuruluşlar olurken, borçlanma senetlerinde %32 ile genel yönetim önde gelen sektör olmuştur (Grafik 23 ve 24).

Grafik 23: Kredi/GSYİH Ülke Karşılaştırması, Sektörler İtibarıyla (%)



Kaynak: TCMB, TÜİK, OECD. Son Gözlem: 2022-III
Dipnot: Euro Bölgesi 2022 I. Çeyrek, Diğer ülke verileri 2022 II. Çeyrek itibarıyla.

Grafik 24: Borçlanma Sen./GSYİH Ülke Karşılaştırması, Sektörler İtibarıyla (%)



Kaynak: TCMB, TÜİK, OECD. Son Gözlem: 2022-III
Dipnot: Euro Bölgesi 2022 I. Çeyrek, Diğer ülke verileri 2022 II. Çeyrek itibarıyla.